

Ficha de trabajo VI

Nombre y apellidos:

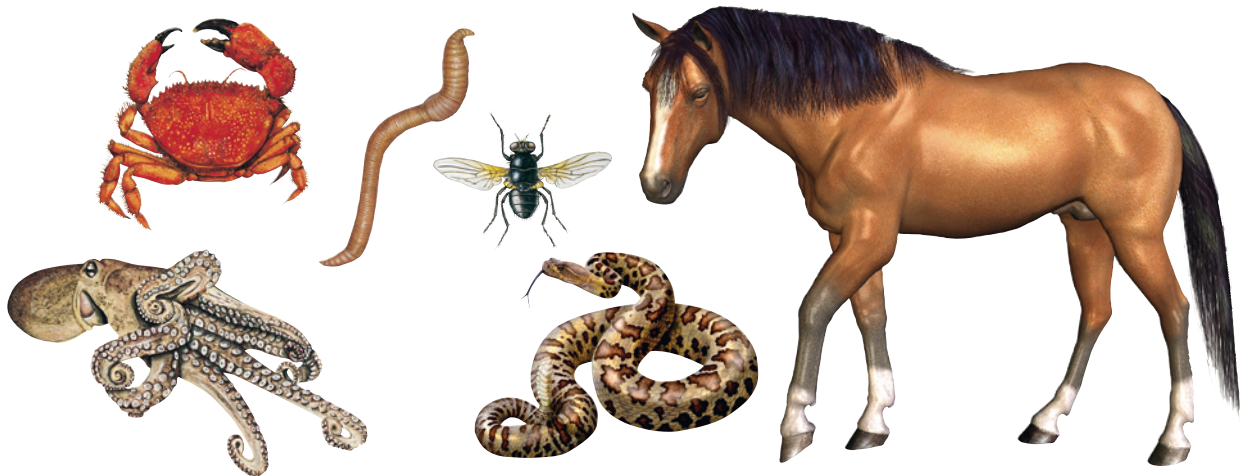
Curso: Fecha:

LA NUTRICIÓN EN LOS ANIMALES: LA CIRCULACIÓN Y LA EXCRECIÓN

A Completa las frases siguientes:

- a) Las esponjas y los no necesitan partes de su cuerpo en el transporte; casi todas sus células están en con el medio (el) e intercambian directamente con el
- b) En los aparatos circulatorios, el líquido circulante siempre va por el interior de los El intercambio de se produce a través de las delgadas de los vasos más

B Coloca estos animales en el lugar de la tabla que les corresponda, según tengan el aparato circulatorio abierto o cerrado.



APARATO CIRCULATORIO ABIERTO	APARATO CIRCULATORIO CERRADO